

Kompakter Hand-Held Mobile Computer

HIGHLIGHTS

• **ERGONOMIE UND ZUVERLÄSSIGKEIT**
Der Datalogic Skorpio™ ist ein robuster Mobile Computer, der sich besonders für mobile Lösungen im Einzelhandel eignet – sowohl im Regal- als auch im Lagerbereich. Dank seinem ergonomischen Design minimiert der Datalogic Skorpio™ Ermüdungserscheinungen beim Bediener wie keine zweites Gerät am Markt. Dabei geht der Skorpio™ keine Kompromisse ein und bleibt auch in rauen Umgebungen, beim Herunterfallen, starken Erschütterungen und wiederholten Stößen äußerst zuverlässig.

• **WIRELESS COMMUNICATION**
Seine drahtlose Kommunikationsfähigkeit (Bluetooth®, Wi-Fi® zertifiziert 802.11b/g) ermöglicht eine schnelle Übertragung und eine lückenlose Kommunikation mit dem Informationssystem, einschließlich der neuesten RF Sicherheitsprotokolle wie WPA™ und WPA2™. Darüber hinaus nutzt er dank der Cisco Compatible Extensions (CCX) Version 4 Zertifizierung sämtliche Vorteile einer Cisco WLAN Infrastruktur.

• **“GREEN SPOT” LESEBESTÄTIGUNG**
Eine Besonderheit des Datalogic Skorpio™ ist die integrierte, automatische Datenerfassung mit “Green Spot” (Datalogic Patent), die einen erfolgreichen Lesevorgang mit einem grünen Punkt auf dem Objekt selbst anzeigt.

• **BENUTZERFREUNDLICH**
Das helle Farbgrafikdisplay mit Touch Screen des Datalogic Skorpio™ ermöglicht durch einen großen Betrachtungswinkel effektiveres Arbeiten. Zusätzlich vereinfacht und beschleunigt eine Tastatur mit 38 Tasten (alphanumerisch & numerisch) die Eingabe von Daten, Codes und sonstigen Details.



PRODUKTMERKMALE

- Hochleistungslaser mit Datalogic “Green Spot” (patentiert)
- Kompakt, leicht und robust
- Microsoft Windows CE 5.0 Betriebssystem
- Bluetooth® und Wi-Fi® Kommunikationsmöglichkeiten (CCX V4)
- 1,5 m Fallschutz
- IP64 Schutzklasse
- Großes, helles Farbgrafikdisplay mit Touch Screen

ANWENDUNGSGEBIETE

- Inventur
- Auffüllen von Regalen
- Preisverwaltung
- Bestellwesen
- Verkaufsberatung
- Warteschlangenmanagement

Technische Daten

AUFBAU

| | |
|--------------------|---|
| ABMESSUNGEN | 196 x 77 x 33 mm min. |
| GEWICHT | 310 - 360 g. inkl. Akku |
| DISPLAY | Reflektives, kontraststarkes TFT Farbdisplay, 240 x 320 Pixel, 71 mm diagonal, 65 K Farben, hintergrundbeleuchtet, Touch Screen |
| TASTATUR | 38 Gummitasten |
| BETRIEBSTEMPERATUR | -10 ° bis +50 °C |
| LAGERTEMPERATUR | -20 °C bis +70 °C |
| FALLSCHUTZ | Hält wiederholten Fall von 1,5m auf Beton stand |
| SCHUTZKLASSE | IP64 Standard, wasser- und staubdicht |

LEISTUNG

| | |
|-----------------------|---|
| BETRIEBSSYSTEM | Microsoft Windows CE 5.0 Core/Professional |
| MICROPROZESSOR | Intel® XScale PXA270 @ 312/520 MHz |
| SYSTEM RAM SPEICHER | 64 MB/128 MB |
| SYSTEM FLASH SPEICHER | 64 MB/128 MB (inkl. Sicherungsverzeichnis zur permanenten Speicherung von Benutzer- und Programmdateien) |
| SPEICHERERWEITERUNG | Mini Secure Digital und Compact Flash Steckplätze |
| STROMVERSORGUNG | Austauschbare Li-Ion Akkus; 3.7 V 2,100 mAh (7.8 Watt); direkten Anschluss zur Schnellladung der Akkus |

FUNKDATENÜBERTRAGUNG

| | |
|------------------------------|---|
| SCHNITTSTELLEN | Elektrisch: 3-pin RS232 bis zu 115.2 Kbps via Übertragungs-/Ladegerät USB: High Speed USB (USB 1.1) via Übertragungs-/Ladegerät oder über Mini USB Anschluss |
| LOKALES FUNKNETZ | IEEE 802.11b/g (Wi-Fi®); CCX V4 Frequenzbereich: landesabhängig, typisch 2.4 - 2.5 GHz Integriertes Modul |
| BENUTZERDEFINIERTES NETZWERK | Bluetooth® IEEE 802.15 (wahlweise) Integriertes Modul |

LESEEIGENSCHAFTEN

| | |
|------------------------|--|
| LASER KENNWERTE | |
| SCANRATE | 104 ± 12 scan/sec |
| MIN. AUFLÖSUNG | 4 mils (0,10 mm) |
| TIEFENSCHÄRFE | 5 bis 90 cm, abhängig von der Strichcodeauflösung |
| BARCODES | EAN/UPC, Code 39, 2/5 Codes, Plessey, Codabar, Code 128, EAN128, MSI, Code 93, Code 11 |
| LASER KLASSE | VLD - Class II EN 60825-1/CDHR |

SOFTWARE

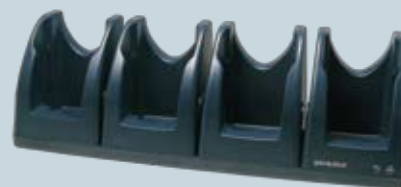
| | |
|----------------------------------|------------------------------------|
| ENTWICKLUNG | KONFIGURATION & WARTUNG |
| Windows CE SDK™ | Wavelink® Avalanche™ |
| DL Mobility Developer Assistant™ | DL Application Manager™ |
| MCL-Collection™ | DL Mobile Director Enterprise™ |
| Java Virtual Machine (Crème) | |
| EMULATION TERMINAL | ARBEITSPROGRAMME |
| DL-TCL™ | Locked Web Browser™ |
| Wavelink TN Client | DL Keep Connecting™ |



Achtung: Laserstrahlung - nicht direkt in den Laserstrahl schauen!

Weitere Informationen und Software zum downloaden finden Sie unter www.mobile.datalogic.com/skorpio

Zubehör



Einfach- und Mehrfach Übertragungsstation



Mehrfach Akkuladestation



Funktionelle Schutztasche